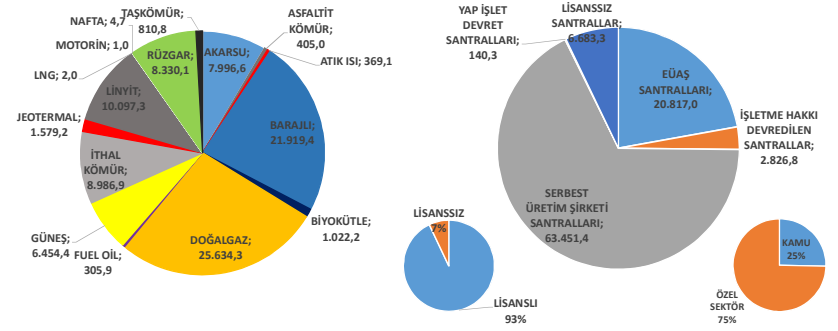


## BİRİNCİL KAYNAKLARA GÖRE SANTRAL ADETLERİ VE KURULU GÜÇ

BİRİNCİL KAYNAK	SANTRAL ADEDİ	KURULU GÜÇ (MW)
AKARSU	575	7.996,6
ASFALTİT KÖMÜR	1	405,0
ATIK ISI	83	369,1
BARAJLI	131	21.919,4
BIYOKÜTLE	245	1.022,2
DOĞALGAZ	336	25.634,3
FUEL OİL	11	305,9
GÜNEŞ	7.347	6.454,4
İTHAL KÖMÜR	15	8.986,9
JEOTERMAL	60	1.579,2
LİNYİT	47	10.097,3
LNG	1	2,0
MOTORİN	1	1,0
NAFTA	1	4,7
RÜZGAR	314	8.330,1
TASKÖMÜR	4	810,8
<b>TOPLAM</b>	<b>9.172</b>	<b>93.918,8</b>

## KAYNAKLARA ve KURULUŞLARA GÖRE KURULU GÜÇ



## BİRİNCİL KAYNAKLARA ve KURULUŞLARA GÖRE KURULU GÜÇ (MW)

BİRİNCİL KAYNAK	EÜAŞ SANTRALLARI	İŞLETME HAKKI DEVREDİLEN SANTRALLAR	SERBEST ÜRETİM ŞİRKETİ SANTRALLARI	YAP İŞLET DEVRET SANTRALLARI	LİSANSIZ SANTRALLAR	TOPLAM
AKARSU	160,3	543,7	7.243,7	40,3	8,7	7.996,6
ASFALTİT KÖMÜR	0,0	0,0	405,0	0,0	0,0	405,0
ATIK ISI	0,0	0,0	156,1	0,0	212,9	369,1
BARAJLI	13.221,0	913,1	7.685,3	100,0	0,0	21.919,4
BIYOKÜTLE	0,0	0,0	940,8	0,0	81,4	1.022,2
DOĞALGAZ	4.993,3	0,0	20.480,2	0,0	160,8	25.634,3
FUEL OİL	0,0	0,0	305,9	0,0	0,0	305,9
GÜNEŞ	0,0	0,0	305,7	0,0	6.148,7	6.454,4
İTHAL KÖMÜR	0,0	0,0	8.986,9	0,0	0,0	8.986,9
JEOTERMAL	0,0	15,0	1.564,2	0,0	0,0	1.579,2
LİNYİT	2.424,0	1.355,0	6.318,3	0,0	0,0	10.097,3
LNG	0,0	0,0	2,0	0,0	0,0	2,0
MOTORİN	1,0	0,0	0,0	0,0	0,0	1,0
NAFTA	0,0	0,0	4,7	0,0	0,0	4,7
RÜZGAR	17,4	0,0	8.241,9	0,0	70,8	8.330,1
TASKÖMÜR	0,0	0,0	810,8	0,0	0,0	810,8
<b>TOPLAM</b>	<b>20.817,0</b>	<b>2.826,8</b>	<b>63.451,4</b>	<b>140,3</b>	<b>6.683,3</b>	<b>93.918,8</b>

## BİRİNCİL KAYNAKLARA ve KURULUŞLARA GÖRE SANTRAL ADEDİ

BİRİNCİL KAYNAK	EÜAŞ SANTRALLARI	İŞLETME HAKKI DEVREDİLEN SANTRALLAR	SERBEST ÜRETİM ŞİRKETİ SANTRALLARI	YAP İŞLET DEVRET SANTRALLARI	LİSANSIZ SANTRALLAR	TOPLAM
AKARSU	10	65	483	4	13	575
ASFALTİT KÖMÜR	0	0	1	0	0	1
ATIK ISI	0	0	15	0	68	83
BARAJLI	38	23	69	1	0	131
BIYOKÜTLE	0	0	196	0	49	245
DOĞALGAZ	7	0	282	0	47	336
FUEL OİL	0	0	11	0	0	11
GÜNEŞ	0	0	31	0	7.316	7.347
İTHAL KÖMÜR	0	0	15	0	0	15
JEOTERMAL	0	1	59	0	0	60
LİNYİT	4	1	42	0	0	47
LNG	0	0	1	0	0	1
MOTORİN	1	0	0	0	0	1
NAFTA	0	0	1	0	0	1
RÜZGAR	2	0	232	0	80	314
TASKÖMÜR	0	0	4	0	0	4
<b>TOPLAM</b>	<b>62</b>	<b>90</b>	<b>1.442</b>	<b>5</b>	<b>7.573</b>	<b>9.172</b>

YILLARA GÖRE KURULU GÜÇ GELİŞİMİ  
MW