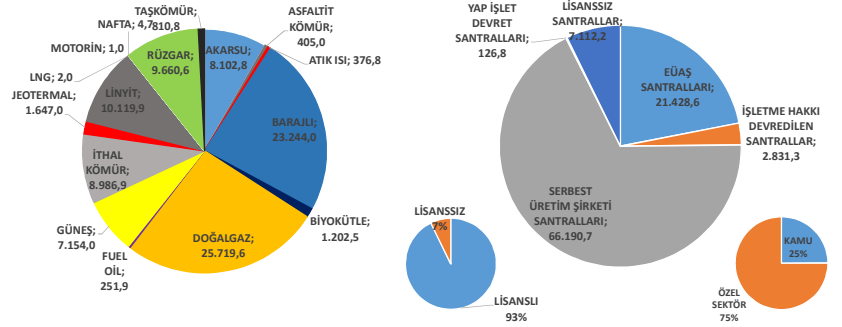


## BİRİNCİL KAYNAKLARA GÖRE SANTRAL ADETLERİ VE KURULU GÜÇ

BİRİNCİL KAYNAK	SANTRAL ADEDİ	KURULU GÜÇ (MW)
AKARSU	581	8.102,8
ASFALTİT KÖMÜR	1	405,0
ATIK ISI	86	376,8
BARAJLI	133	23.244,0
BIYOKÜTLE	282	1.202,5
DOĞALGAZ	348	25.719,6
FUEL OİL	9	251,9
GÜNEŞ	7.862	7.154,0
İTHAL KÖMÜR	15	8.986,9
JEOTERMAL	62	1.647,0
LİNYİT	47	10.119,9
LNG	1	2,0
MOTORİN	1	1,0
NAFTA	1	4,7
RÜZGAR	335	9.660,6
TASKÖMÜR	4	810,8
<b>TOPLAM</b>	<b>9.768</b>	<b>97.689,5</b>

## KAYNAKLARA ve KURULUŞLARA GÖRE KURULU GÜÇ



## BİRİNCİL KAYNAKLARA ve KURULUŞLARA GÖRE KURULU GÜÇ (MW)

BİRİNCİL KAYNAK	EÜAŞ SANTRALLARI	İŞLETME HAKKI DEVREDİLEN SANTRALLAR	SERBEST ÜRETİM ŞİRKETİ SANTRALLARI	YAP İŞLET DEVRET SANTRALLARI	LİSANSIZ SANTRALLAR	TOPLAM
AKARSU	169,8	548,1	7.349,5	26,8	8,7	8.102,8
ASFALTİT KÖMÜR	0,0	0,0	405,0	0,0	0,0	405,0
ATIK ISI	0,0	0,0	164,9	0,0	211,9	376,8
BARAJLI	13.823,1	913,1	8.407,8	100,0	0,0	23.244,0
BIYOKÜTLE	0,0	0,0	1.116,6	0,0	85,9	1.202,5
DOĞALGAZ	4.993,3	0,0	20.511,7	0,0	214,6	25.719,6
FUEL OİL	0,0	0,0	251,9	0,0	0,0	251,9
GÜNEŞ	0,0	0,0	633,7	0,0	6.520,3	7.154,0
İTHAL KÖMÜR	0,0	0,0	8.986,9	0,0	0,0	8.986,9
JEOTERMAL	0,0	15,0	1.632,0	0,0	0,0	1.647,0
LİNYİT	2.424,0	1.355,0	6.340,9	0,0	0,0	10.119,9
LNG	0,0	0,0	2,0	0,0	0,0	2,0
MOTORİN	1,0	0,0	0,0	0,0	0,0	1,0
NAFTA	0,0	0,0	4,7	0,0	0,0	4,7
RÜZGAR	17,4	0,0	9.572,4	0,0	70,8	9.660,6
TASKÖMÜR	0,0	0,0	810,8	0,0	0,0	810,8
<b>TOPLAM</b>	<b>21.428,6</b>	<b>2.831,3</b>	<b>66.190,7</b>	<b>126,8</b>	<b>7.112,2</b>	<b>97.689,5</b>

## BİRİNCİL KAYNAKLARA ve KURULUŞLARA GÖRE SANTRAL ADEDİ

BİRİNCİL KAYNAK	EÜAŞ SANTRALLARI	İŞLETME HAKKI DEVREDİLEN SANTRALLAR	SERBEST ÜRETİM ŞİRKETİ SANTRALLARI	YAP İŞLET DEVRET SANTRALLARI	LİSANSIZ SANTRALLAR	TOPLAM
AKARSU	10	67	489	2	13	581
ASFALTİT KÖMÜR	0	0	1	0	0	1
ATIK ISI	0	0	16	0	70	86
BARAJLI	38	23	71	1	0	133
BIYOKÜTLE	0	0	228	0	54	282
DOĞALGAZ	7	0	284	0	57	348
FUEL OİL	0	0	9	0	0	9
GÜNEŞ	0	0	37	0	7.825	7.862
İTHAL KÖMÜR	0	0	15	0	0	15
JEOTERMAL	0	1	61	0	0	62
LİNYİT	4	1	42	0	0	47
LNG	0	0	1	0	0	1
MOTORİN	1	0	0	0	0	1
NAFTA	0	0	1	0	0	1
RÜZGAR	2	0	253	0	80	335
TASKÖMÜR	0	0	4	0	0	4
<b>TOPLAM</b>	<b>62</b>	<b>92</b>	<b>1.512</b>	<b>3</b>	<b>8.099</b>	<b>9.768</b>

YILLARA GÖRE KURULU GÜÇ GELİŞİMİ  
MW