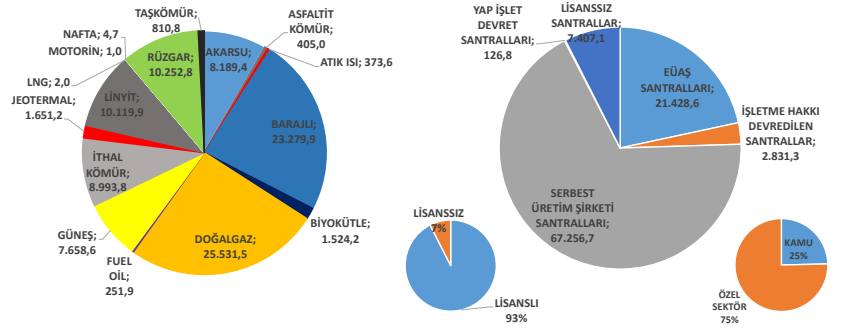


## BİRİNCİL KAYNAKLARA GÖRE SANTRAL ADETLERİ VE KURULU GÜÇ

BİRİNCİL KAYNAK	SANTRAL ADEDİ	KURULU GÜÇ (MW)
AKARSU	598	8.189,4
ASFALTİT KÖMÜR	1	405,0
ATIK ISI	91	373,6
BARAJLI	141	23.279,9
BIYOKÜTLE	374	1.524,2
DOĞALGAZ	349	25.531,5
FUEL OİL	9	251,9
GÜNEŞ	8.212	7.658,6
İTHAL KÖMÜR	15	8.993,8
JEOTERMAL	63	1.651,2
LİNYİT	47	10.119,9
LNG	1	2,0
MOTORİN	1	1,0
NAFTA	1	4,7
RÜZGAR	355	10.252,8
TAŞKÖMÜR	4	810,8
<b>TOPLAM</b>	<b>10.262</b>	<b>99.050,4</b>

## KAYNAKLARA ve KURULUŞLARA GÖRE KURULU GÜÇ



## BİRİNCİL KAYNAKLARA VE KURULUŞLARA GÖRE KURULU GÜÇ (MW)

BİRİNCİL KAYNAK	EÜAŞ SANTRALLARI	İŞLETME HAKKI DEVREDİLEN SANTRALLAR	SERBEST ÜRETİM ŞİRKETİ SANTRALLARI	YAP İŞLET DEVRET SANTRALLARI	LİSANSIZ SANTRALLAR	TOPLAM
AKARSU	169,8	548,1	7.433,9	26,8	10,8	8.189,4
ASFALTİT KÖMÜR	0,0	0,0	405,0	0,0	0,0	405,0
ATIK ISI	0,0	0,0	164,9	0,0	208,6	373,6
BARAJLI	13.823,1	913,1	8.443,7	100,0	0,0	23.279,9
BIYOKÜTLE	0,0	0,0	1.436,7	0,0	87,5	1.524,2
DOĞALGAZ	4.993,3	0,0	20.314,9	0,0	223,3	25.531,5
FUEL OİL	0,0	0,0	251,9	0,0	0,0	251,9
GÜNEŞ	0,0	0,0	854,6	0,0	6.803,8	7.658,6
İTHAL KÖMÜR	0,0	0,0	8.993,8	0,0	0,0	8.993,8
JEOTERMAL	0,0	15,0	1.636,2	0,0	0,0	1.651,2
LİNYİT	2.424,0	1.355,0	6.340,9	0,0	0,0	10.119,9
LNG	0,0	0,0	2,0	0,0	0,0	2,0
MOTORİN	0,0	0,0	0,0	0,0	0,0	1,0
NAFTA	0,0	0,0	4,7	0,0	0,0	4,7
RÜZGAR	17,4	0,0	10.162,4	0,0	73,1	10.252,8
TAŞKÖMÜR	0,0	0,0	810,8	0,0	0,0	810,8
<b>TOPLAM</b>	<b>21.428,6</b>	<b>2.831,3</b>	<b>67.256,7</b>	<b>126,8</b>	<b>7.407,1</b>	<b>99.050,4</b>

## BİRİNCİL KAYNAKLARA VE KURULUŞLARA GÖRE SANTRAL ADEDİ

BİRİNCİL KAYNAK	EÜAŞ SANTRALLARI	İŞLETME HAKKI DEVREDİLEN SANTRALLAR	SERBEST ÜRETİM ŞİRKETİ SANTRALLARI	YAP İŞLET DEVRET SANTRALLARI	LİSANSIZ SANTRALLAR	TOPLAM
AKARSU	10	67	505	2	14	598
ASFALTİT KÖMÜR	0	0	1	0	0	1
ATIK ISI	0	0	16	0	75	91
BARAJLI	38	23	79	1	0	141
BIYOKÜTLE	0	0	318	0	56	374
DOĞALGAZ	7	0	282	0	60	349
FUEL OİL	0	0	9	0	0	9
GÜNEŞ	0	0	37	0	8.175	8.212
İTHAL KÖMÜR	0	0	15	0	0	15
JEOTERMAL	0	1	62	0	0	63
LİNYİT	4	1	42	0	0	47
LNG	0	0	1	0	0	1
MOTORİN	1	0	0	0	0	1
NAFTA	0	0	1	0	0	1
RÜZGAR	2	0	270	0	83	355
TAŞKÖMÜR	0	0	4	0	0	4
<b>TOPLAM</b>	<b>62</b>	<b>92</b>	<b>1.642</b>	<b>3</b>	<b>8.463</b>	<b>10.262</b>

YILLARA GÖRE KURULU GÜÇ GELİŞİMİ  
MW