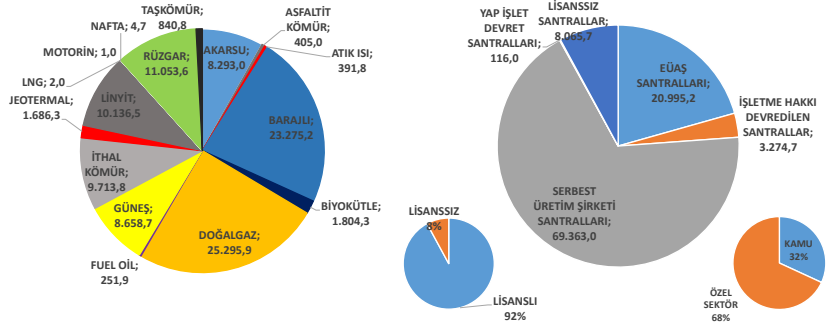


## BİRİNCİL KAYNAKLARA GÖRE SANTRAL ADETLERİ VE KURULU GÜÇ

BİRİNCİL KAYNAK	SANTRAL ADEDİ	KURULU GÜÇ (MW)
AKARSU	609	8.293,0
ASFALTİT KÖMÜR	1	405,0
ATIK ISI	95	391,8
BARAJLI	141	23.275,2
BIYOKÜTLE	382	1.804,3
DOĞALGAZ	346	25.295,9
FUEL OİL	9	251,9
GÜNEŞ	8.882	8.658,7
İTHAL KÖMÜR	16	9.713,8
JEOTERMAL	63	1.686,3
LİNYİT	46	10.136,5
LNG	1	2,0
MOTORİN	1	1,0
NAFTA	1	4,7
RÜZGAR	356	11.053,6
TAŞKÖMÜR	4	840,8
<b>TOPLAM</b>	<b>10.953</b>	<b>101.814,5</b>

## KAYNAKLARA ve KURULUŞLARA GÖRE KURULU GÜÇ



## BİRİNCİL KAYNAKLARA VE KURULUŞLARA GÖRE KURULU GÜÇ (MW)

BİRİNCİL KAYNAK	EÜAŞ SANTRALLARI	İŞLETME HAKKI DEVREDİLEN SANTRALLAR	SERBEST ÜRETİM ŞİRKETİ SANTRALLARI	YAP İŞLET DEVRET SANTRALLARI	LİSANSIZ SANTRALLAR	TOPLAM
AKARSU	56,3	671,8	7.532,5	16,0	16,4	8.293,0
ASFALTİT KÖMÜR	0,0	0,0	405,0	0,0	0,0	405,0
ATIK ISI	0,0	0,0	164,9	0,0	226,8	391,8
BARAJLI	13.761,6	974,5	8.439,1	100,0	0,0	23.275,2
BIYOKÜTLE	0,0	0,0	1.714,4	0,0	89,9	1.804,3
DOĞALGAZ	4.734,9	258,4	20.050,7	0,0	251,9	25.295,9
FUEL OİL	0,0	0,0	251,9	0,0	0,0	251,9
GÜNEŞ	0,0	0,0	1.254,7	0,0	7.404,0	8.658,7
İTHAL KÖMÜR	0,0	0,0	9.713,8	0,0	0,0	9.713,8
JEOTERMAL	0,0	15,0	1.671,3	0,0	0,0	1.686,3
LİNYİT	2.424,0	1.355,0	6.357,5	0,0	0,0	10.136,5
LNG	0,0	0,0	2,0	0,0	0,0	2,0
MOTORİN	1,0	0,0	0,0	0,0	0,0	1,0
NAFTA	0,0	0,0	4,7	0,0	0,0	4,7
RÜZGAR	17,4	0,0	10.959,6	0,0	76,6	11.053,6
TAŞKÖMÜR	0,0	0,0	840,8	0,0	0,0	840,8
<b>TOPLAM</b>	<b>20.995,2</b>	<b>3.274,7</b>	<b>69.363,0</b>	<b>116,0</b>	<b>8.065,7</b>	<b>101.814,5</b>

## BİRİNCİL KAYNAKLARA VE KURULUŞLARA GÖRE SANTRAL ADEDİ

BİRİNCİL KAYNAK	EÜAŞ SANTRALLARI	İŞLETME HAKKI DEVREDİLEN SANTRALLAR	SERBEST ÜRETİM ŞİRKETİ SANTRALLARI	YAP İŞLET DEVRET SANTRALLARI	LİSANSIZ SANTRALLAR	TOPLAM
AKARSU	7	70	513	1	18	609
ASFALTİT KÖMÜR	0	0	1	0	0	1
ATIK ISI	0	0	16	0	79	95
BARAJLI	37	24	79	1	0	141
BIYOKÜTLE	0	0	324	0	58	382
DOĞALGAZ	6	1	274	0	65	346
FUEL OİL	0	0	9	0	0	9
GÜNEŞ	0	0	38	0	8.844	8.882
İTHAL KÖMÜR	0	0	16	0	0	16
JEOTERMAL	0	1	62	0	0	63
LİNYİT	4	1	41	0	0	46
LNG	0	0	1	0	0	1
MOTORİN	1	0	0	0	0	1
NAFTA	0	0	1	0	0	1
RÜZGAR	2	0	270	0	84	356
TAŞKÖMÜR	0	0	4	0	0	4
<b>TOPLAM</b>	<b>57</b>	<b>97</b>	<b>1.649</b>	<b>2</b>	<b>9.148</b>	<b>10.953</b>

YILLARA GÖRE KURULU GÜÇ GELİŞİMİ  
MW